	<b>Faculdade de Tecnologia da Paraíba</b>	
	<b>CURSO</b>	CURSO SUPERIOR DE TECNOLOGIA EM SISTEMAS PARA A INTERNET
	<b>DISCIPLINA</b>	DESENVOLVIMENTO DE APLICAÇÕES WEB ESTÁTICAS
	<b>PERÍODO: P2</b>	<b>Semestre: 2008.2</b>
	<b>PROFESSOR</b>	Geraldo Rodrigues de Melo Neto

## Slice Tool - Ferramenta Fatia



Tecla de atalho: Letra K do teclado

Antes de começar vamos falar dos quatro tipos de slices que existem:

**User-slices** - São criados usando a Slice Tool e desenhando o slice como é feito com a Marquee Tool, pode ser identificado pela linha que cria ao redor da imagem.

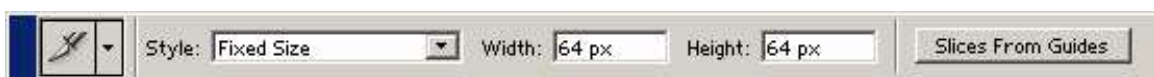
**Layer-based slices** - É criado automaticamente indo em Layer> New Layer Based Slice, pode ser identificado pela linha que cria ao redor da imagem.

**Auto-slices** - São criados automaticamente para compensar as áreas escolhidas para o Slice, pode ser identificado pela linha pontilhada, podem ser movidos e redimensionados com a Slice Select Tool.

**Sub-slice** - São criados quando se cria um novo Slice sobre um Slice já existente, pode ser identificado pela linha pontilhada.

Todos os Slices são numerados da esquerda para a direita de cima para baixo, os números se mudam de posição caso os Slices mudem de posição, para tivar ou desativar a visão dos Slices vá em View> Show> Slices.

Layer-based e Auto Slices podem ser convertidos para User Slices, para isso basta clicar com o botão direito usando a Slice Tool e escolher Promote to User Slice.



A barra de opções da Slice Tool mostra algumas opções já conhecidas e outras nem tanto, mas vamos a elas.

### Slice Tool Presets

Ao lado do ícone da ferramenta na barra de opções temos uma pequena seta, que, se for clicada oferece a opção de salvarmos as preferencias da ferramenta, para isto basta clicar no ícone de novo documento do lado direito da caixa.

## Style

A caixa Style dá a opção de escolher como seus slices serão desenhados.

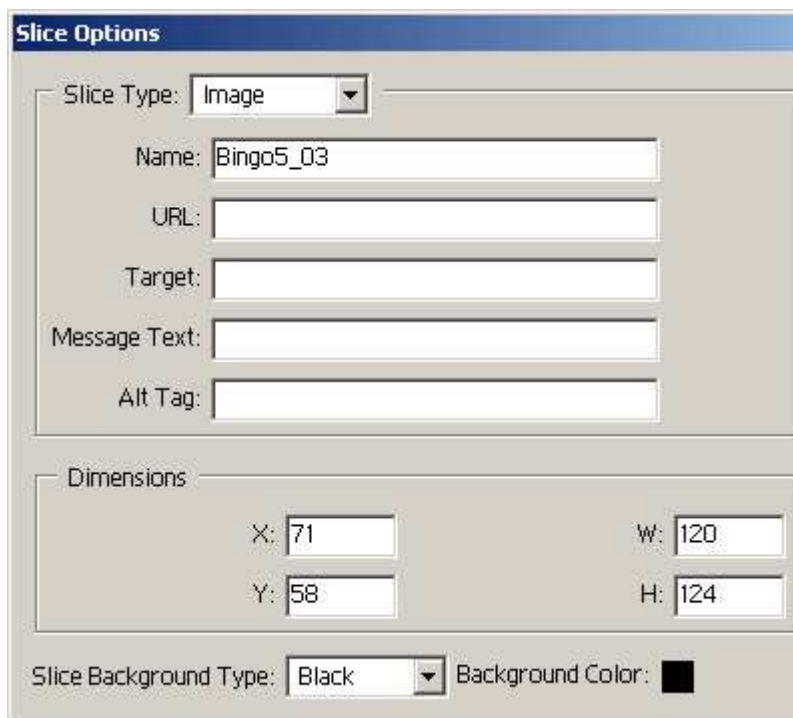
Normal - você pode clicar e arrastar criando slices com a forma que achar melhor.

Fixed Aspect Ratio - você clica e arrasta e seu slice manterá a proporção definida por você.

Fixed Size - tamanho fixo para os slices criados, que podem ser definidos por você.



A barra de opções da Slice Select Tool nos apresenta quatro ícones distintos que servem para modificar a ordem de empilhamento dos Slices caso exista um sobreposto a outro em sua imagem, da esquerda para a direita os ícones são Bring to Front, Bring Forward, Send Backward e Send to Back.



**Slice Options**

Slice Type:

Name:

URL:

Target:

Message Text:

Alt Tag:

Dimensions

X:  W:

Y:  H:

Slice Background Type:  Background Color:

Ao clicar em slice options a caixa acima abrirá, ela só será util caso você queira abrir sua imagem fatiada em um arquivo Html, caso contrario não será de grande utilidade, mas vamos as opções da caixa Slice Options.

## Slice Type

Aqui temos duas opções, Image e No Image, escolhemos No Image caso não tenhamos estados rollover para nossos slices, e na opção Image temos os seguintes campos.

**Name** - um nome qualquer para seu slice

**URL** - um endereço de internet para onde seu slice irá redirecionar quem clicar nele.

**Target** - como seu endereço de internet irá abrir, pode ser \_blank (para abrir em outra página), \_parent (para abrir na mesma página) etc.

**Message Text** - o texto que irá aparecer caso sua imagem não carregue.

**Alt Tag** - o texto que irá aparecer quando o mouse estiver sobre o slice.

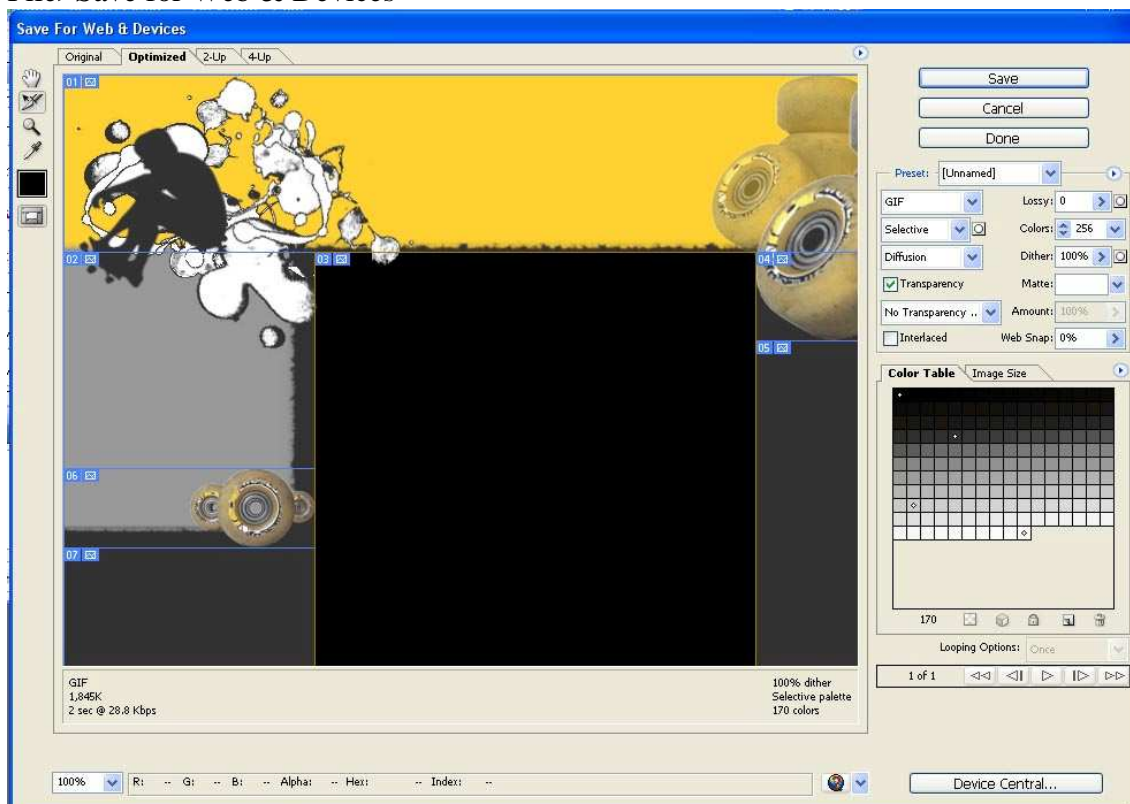
Depois temos as dimensões do slice e o slice background type, que serve para definir a cor de background de nosso slice, caso a opção seja none ele terá um background transparente.

## Exportando para WEB

---

Depois de montar seu layout no photoshop, e de usar a ferramenta Slice para separar as fatias, é então a hora de exportar seu arquivo para web.

File>Save for Web & Devices



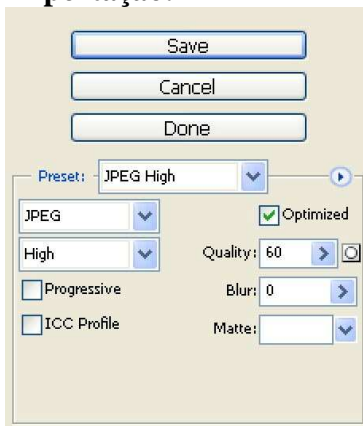
Uma janela de diálogo deve abrir. Nessa janela temos algumas ferramentas, uma área de previsualização e os parâmetros para exportação da imagem.

## Ferramentas:



- 1.Ferramenta Hand, serve para mover a imagem na área de previsualização
- 2.Select Slice tool, serve para selecionar uma Slice na imagem que está sendo exportada
- 3.Zoom, para aumentar ou diminuir o tamanho da imagem
- 4.Eye Drop, serve para selecionar a cor de um pixel
5. Aqui é mostrada a cor selecionada.
- 6.Slices Visibility, esse botão serve para habilitar ou desabilitar a visualização das fatias.

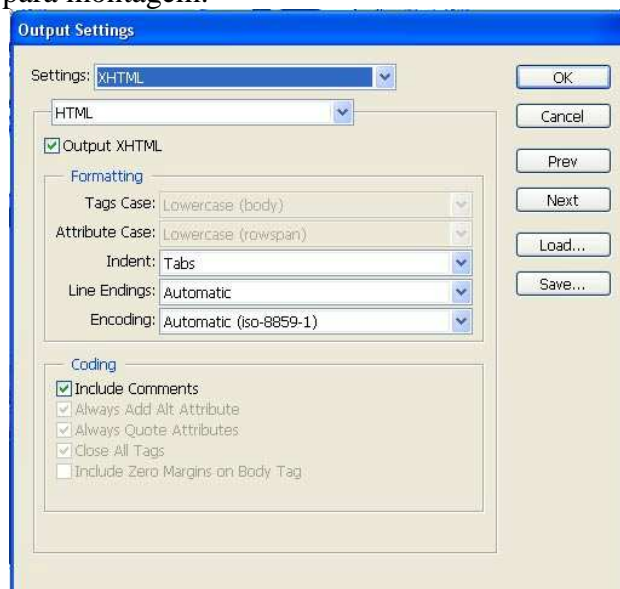
## Exportação:



Entre os parâmetros de exportação temos um quadro que define a qualidade da imagem (*preset*), dependendo do formato da imagem (GIF, JPG ou PNG) , você pode alterar a qualidade desse tipo de imagem, definindo a compactação, quantidade de cores e até mesmo selecionando a existência ou não de transparência.

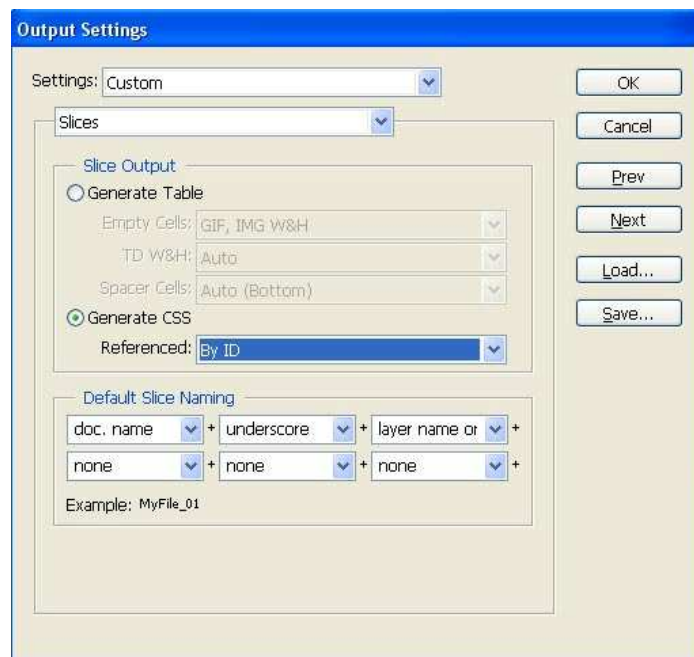
Exportando uma imagem no formato GIF, para determinar uma transparência, você deve selecionar o box *Transparency*, e na janela *Mate*, ao lado, você deve selecionar uma cor que vai ser substituída pela transparência.

No canto superior direito da caixa *preset*, existe uma pequena seta, essa seta leva a uma segunda janela de diálogo (Edit Output Settings), onde podemos definir os parâmetros de exportação, definindo se vamos fazer uma exportação para um layout em tabela, ou mesmo um layout já em CSS. Vale lembrar que mesmo exportando o layout, mesmo em CSS, isso irá resultar em muito código extra, sendo assim necessário depois fazer uma limpeza no código, ou mesmo refazer o mesmo aproveitando apenas as imagens que foram já separadas para montagem.



Na opção *Settings* selecione XHTML.

Na opção HTML da caixa de diálogo, não altere as definições padrão do Photoshop. Na opção SLICES temos duas opções distintas, uma para exportar o layout em tabela (Generate Table), e outra para exportar o layout em CSS (Generate CSS). No caso de escolher *Generate CSS*, você tem que definir como o Photoshop vai definir os seletores, por ID ou por classe, ou mesmo ele pode fazer um código inline dentro do próprio HTML.



O campo *Default Slice Naming*, serve para formatar a forma como o nome da fatia será feito.

Clique em OK, retorne a janela de diálogo anterior, e clique em save, automaticamente o Photoshop vai gerar uma previsualização de seu layout, as imagens vão ser exportadas no formato desejado (GIF,JPG ou PNG) e já no tamanho definido.

Com base no CSS gerado pelo Photoshop (que é incorporado ao código HTML) é possível montar as regras CSS que serão usadas no layout do site.

## BIBLIOGRAFIA

---

Andrade, Marcos Serafim de. **Adobe Photoshop Cs3**. Senac São Paulo-SP 2008

Sugai, Andre **Como usar a Slice Tool ou Ferramenta Fatia**. Em <http://www.tutoriaisphotoshop.net/> (3 de Maio de 2007)